

Todas as vantagens de **Condroitín**



Condroitín

Sulfato de Condroitina A

MÁXIMA VELOCIDADE DE RESPOSTA



Condroprotetor natural injetável de máxima velocidade

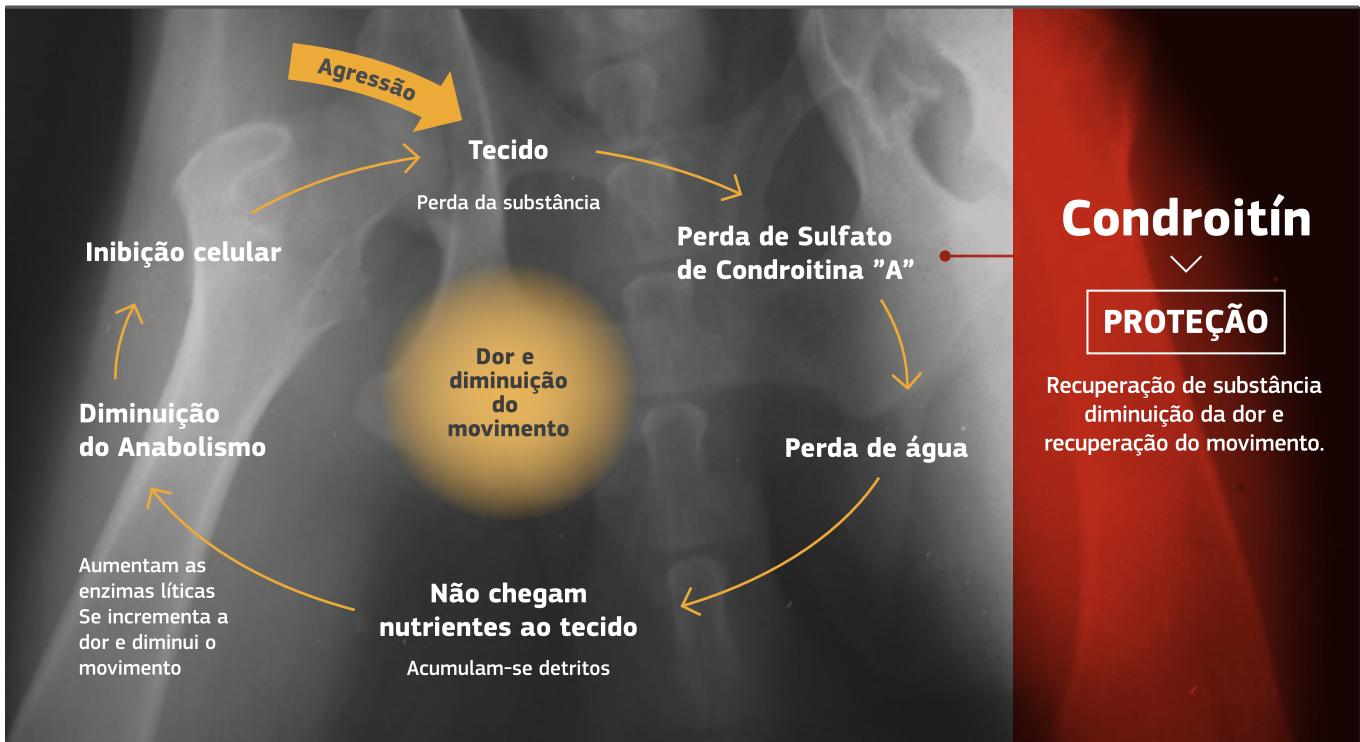
Repõe o Sulfato de Condroitina A perdido pela cartilagem, reconstruindo a matriz e levando a uma progressiva **analgesia**.

Condroitín representa a mais rápida terapia das patologias articulares, mostrando **excelentes resultados**, devolvendo ao tecido danificado toda a sua funcionalidade, sem efeitos colaterais indesejáveis, e estimulando a sua reparação natural.

VANTAGENS

	SULFATO DE CONDROITINA A	ESTERÓIDES E OUTROS ANALGÉSICOS CLÁSSICOS
ORIGEM	Natural Extraído de tecidos e purificado	Síntese química
AÇÃO SOBRE A MATRIZ	Reconstituição	Diminuição Destruição de proteoglicanos
AÇÃO SOBRE O CONDRÓCITO	Proteção	Inibição Diminuição da síntese
AÇÃO SOBRE O PACIENTE	Analgesia natural Devolve movimento protegendo a cartilagem	Mascara a dor Liberam o movimento desencadeando maior destruição tissular.

AÇÃO



Condroitín é um produto natural que atua na remissão dos sintomas sem os efeitos colaterais dos anti-inflamatórios e analgésicos clássicos.



INDICAÇÕES

- > Artrose.
- > Osteoartrite.
- > Coxartrose por displasia.
- > Condroproteção em caso de uso de esteróides sistêmicos em forma continuada.
- > Em situações de treinamento intenso.
- > Ação benéfica na Doença do Trato Urinário Inferior dos Felinos (FLUTD), protegendo o seu epitélio.
- > Fortalece a cartilagem auricular durante o período de crescimento.
- > Indicação terapêutica na estenose traqueal.
- > Inibe as enzimas proteolíticas e a PG2.

Máxima velocidade de ação para combater os problemas da cartilagem

Condroitín *Sulfato de Condroitina A*

MÁXIMA VELOCIDADE DE RESPOSTA

FÓRMULA

Cada frasco ampola contém:

Sulfato de Condroitina "A"	0,3 g.
Excipientes c.s.p.	5,0 ml.

APRESENTAÇÃO

Frasco ampola x 5 ml. de produto.

FORMA DE ADMINISTRAÇÃO

- › 0,5 ml. cada 10 Kg. de peso.
- › A partir dos 40 Kg não é necessário administrar mais de 2 ml.
- › Aplicar a cada 72 Hs.

